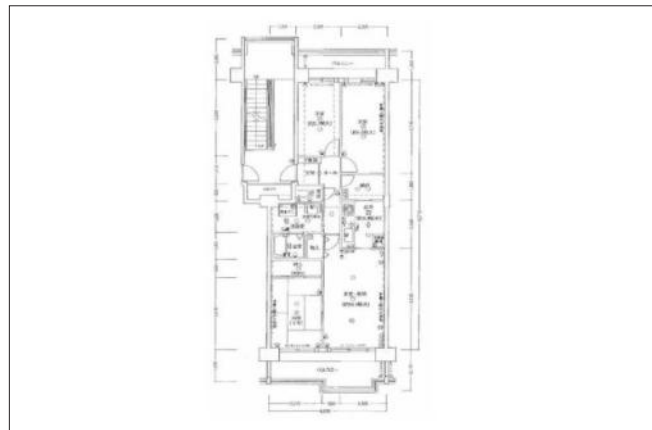


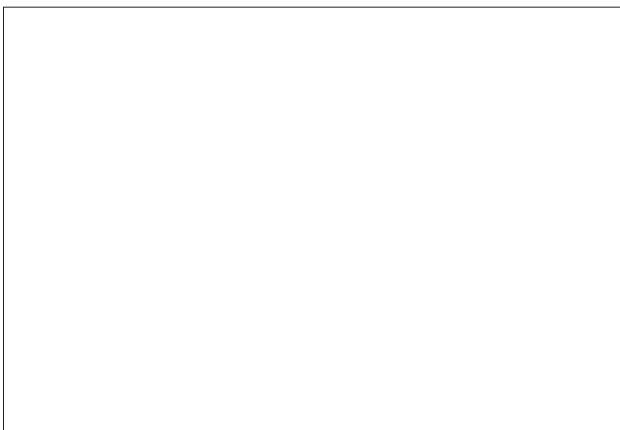
写真



間取り図



写真



物件の地図



物件種目	中古マンション		
物件No.	61342		
所在地	兵庫県川辺郡猪名川町松尾台2丁目		
価格	1,150万円	月々支払額	32,463円 <small>※1</small>

専有面積	壁芯 74.08㎡(22.41坪)	バルコニー面積	南東 17.87㎡(5.41坪)
構造	SRC	階数	地上10階
間取り	3SLDK	築年月	1989年8月
小学校区	松尾台小学校	中学校区	清陵中学校

管理人	日勤	管理形態	全部委託
管理費	7170円	修繕積立金	13334円
用途地域	第一種中高層住居専用	現況	空

交通	能勢電鉄日生線日生中央駅から徒歩6分
設備	
周辺環境	
セールスポイント	
備考	有線放送使用料:月額880円 自治会費:月額307円 組合賛助費:月額500円
この物件の詳細情報は・・・ <a href="http://www.nexus-japan.jp/estate/details_c27648.html">http://www.nexus-japan.jp/estate/details_c27648.html</a>	

1 全額借入、35年返済、変動金利1%の場合  
2 状況によっては契約済、または価格に変動が生じる場合がございますので、あらかじめご了承くださいませ。