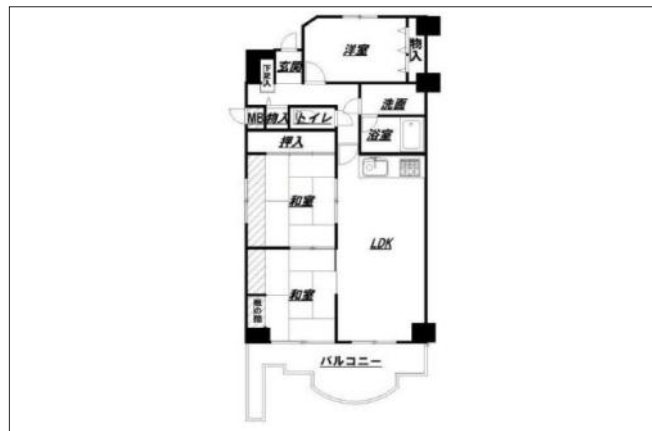


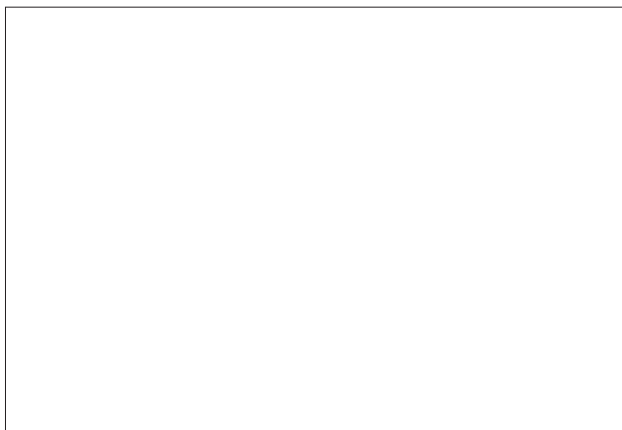
写真



間取り図



写真



物件の地図



物件種目	中古マンション		
物件No.	54235		
所在地	大阪府豊中市西泉丘2丁目		
価格	2,380万円	月々支払額	67,184円 <small>※1</small>
専有面積	76.37㎡(23.10坪)	バルコニー面積	南
構造	鉄筋コンクリート造	階数	地上7階
間取り	3LDK	築年月	1987年1月
小学校区	泉丘小学校	中学校区	第十七中学校
管理人	日勤	管理形態	全部委託
管理費	11220円	修繕積立金	15230円
用途地域	第一種中高層住居専用	現況	空
交通	北大阪急行電鉄緑地公園駅から徒歩20分		
設備			
周辺環境			
セールスポイント			
備考	リノベーション済		
この物件の詳細情報は・・・ http://www.nexus-japan.jp/estate/details_c24963.html			

1 全額借入、35年返済、変動金利1%の場合
 2 状況によっては契約済、または価格に変動が生じる場合がございますので、あらかじめご了承くださいませ。