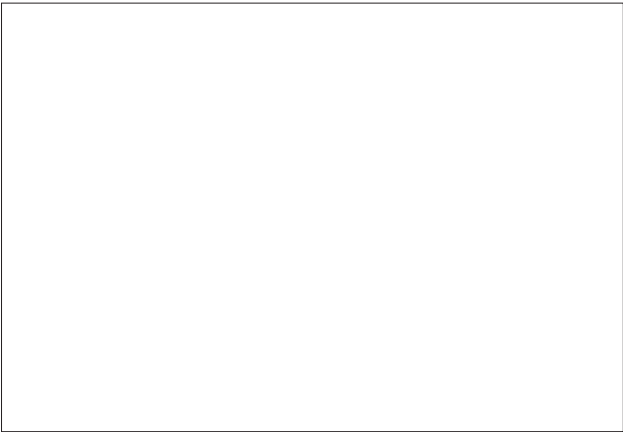


尼崎市御園 中古戸建 4,199万円

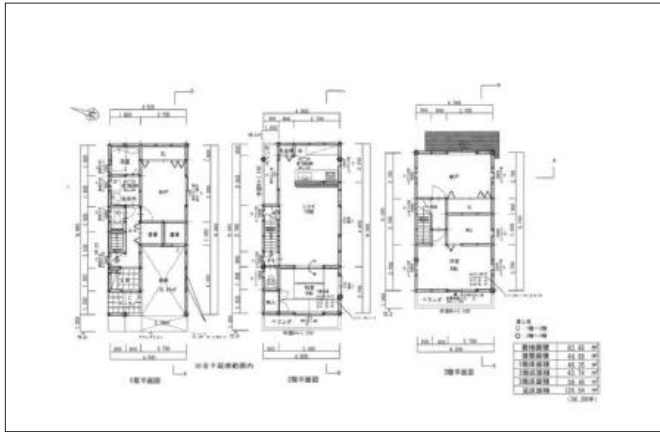
写真



写真



間取り図



物件の地図



物件種目	中古戸建		
物件No.	55631		
所在地	兵庫県尼崎市御園1丁目		
価格	4,199万円	月々支払額	118,532円
土地面積	82.65㎡(25.00坪)	建物面積	
構造	木造	階数	地上3階
間取り	3SLDK	築年月	2013年12月
小学校区	園田小学校	中学校区	園田中学校
建ぺい率	60%	容積率	200%
都市計画	市街化区域	用途地域	第一種住居
地目	宅地	現況	空
交通	JR福知山線塚口駅から徒歩12分		
接道状況	西側：幅員5.8m		
設備			
周辺環境			
セールスポイント			
備考	令和7年11月末リフォーム完工予定 ・クロス張替・フロアタイル上張・水栓、コンロ交換 ・外壁一部塗装・ハウスクリーニング		

この物件の詳細情報は・・・http://www.nexus-japan.jp/estate/details_u16361.html

1 全額借入、35年返済、変動金利1%の場合
2 状況によっては契約済、または価格に変動が生じる場合がございますので、あらかじめご了承くださいませ。