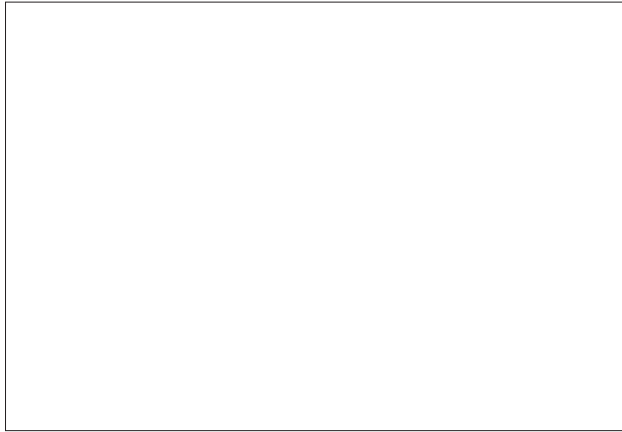
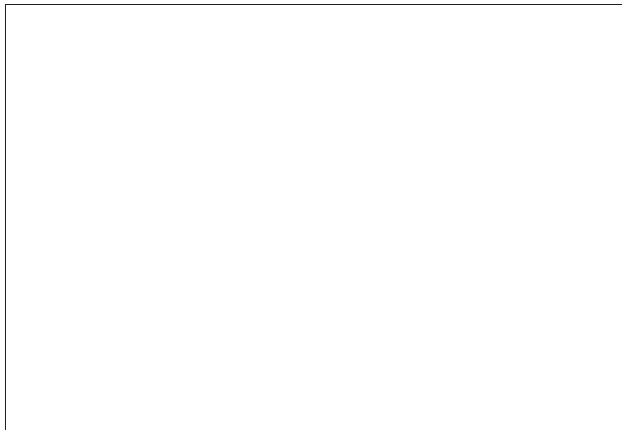


伊丹市松ヶ丘 新築戸建 3,980万円

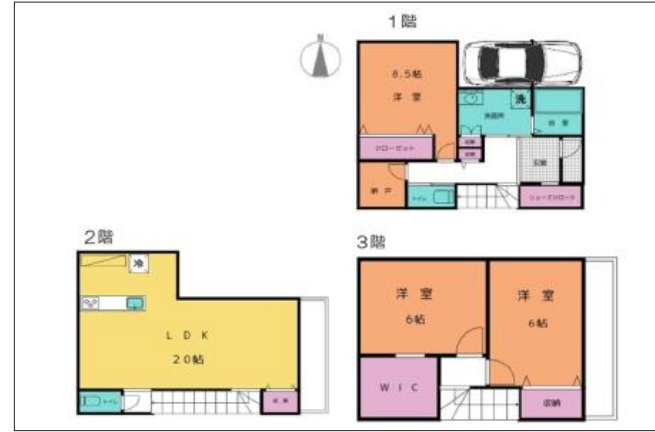
写真



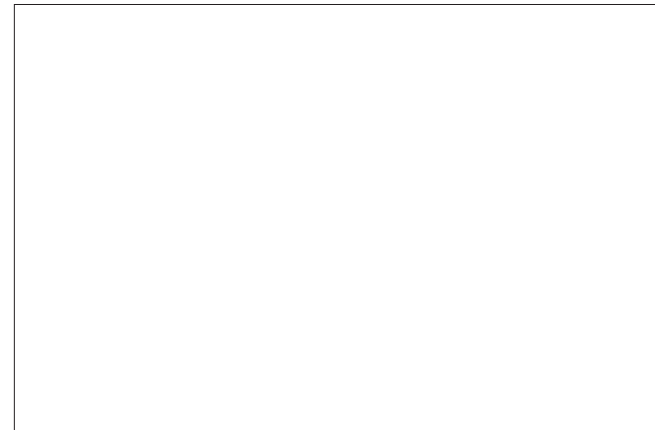
写真



間取り図



物件の地図



物件種目	新築戸建		
物件No.	53685		
所在地	兵庫県伊丹市松ヶ丘1		
価格	3,980万円	月々支払額	112,350円 <small>※1</small>
土地面積	80.68㎡(24.41坪)	建物面積	108.54㎡(32.83坪)
構造	木造	階数	地上3階
間取り	3LDK	築年月	2026年1月
小学校区	稲野小学校	中学校区	西中学校
建ぺい率	60%	容積率	160%
都市計画	市街化区域	用途地域	第二種中高層住居専用
地目	宅地	現況	完成済
交通	阪急伊丹線伊丹駅バス乗車11分、松ヶ丘駅徒歩4分		
接道状況	東側：幅員4m		
設備			
周辺環境			
セールスポイント			
備考			

この物件の詳細情報は・・・ http://www.nexus-japan.jp/estate/details_n9889.html

- 1 全額借入、35年返済、変動金利1%の場合
- 2 状況によっては契約済、または価格に変動が生じる場合がございますので、あらかじめご了承くださいませ。

株式会社ネクサスジャパン TEL:0800-222-6677