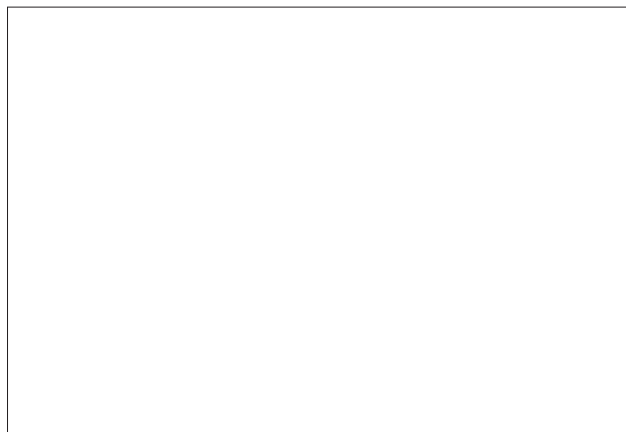
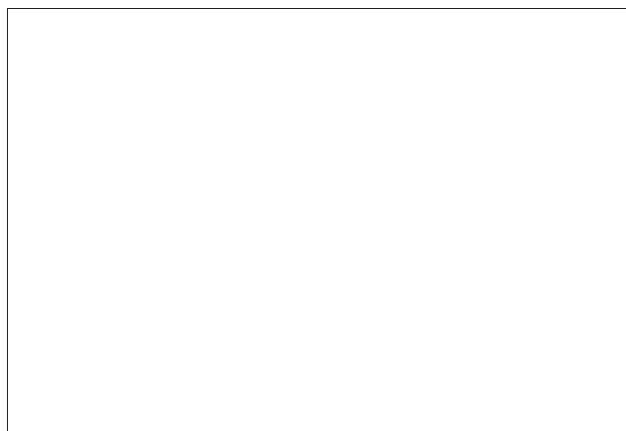


池田市荘園 新築戸建 5,290万円

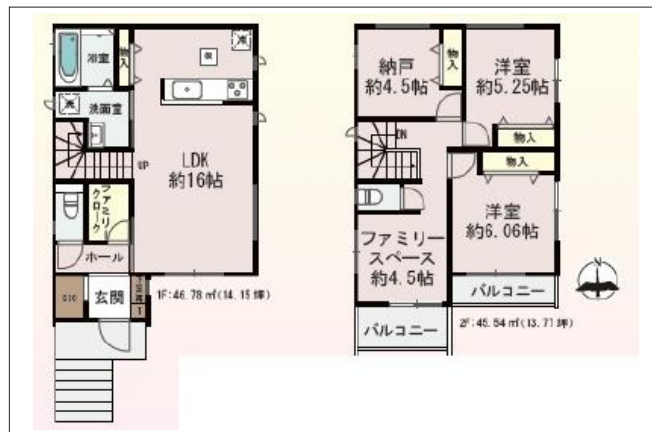
写真



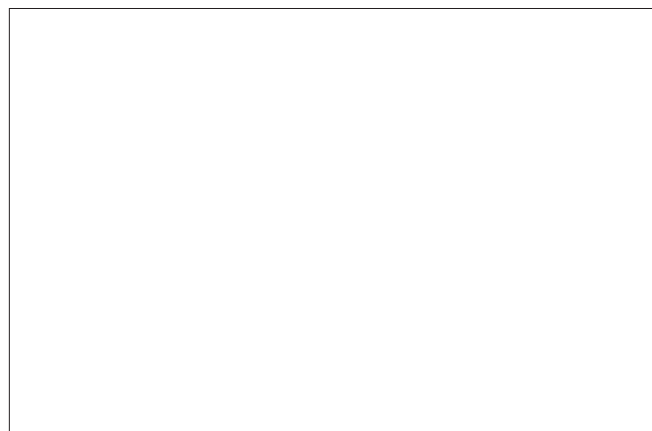
写真



間取り図



物件の地図



物件種目	新築戸建		
物件No.	61879		
所在地	大阪府池田市荘園2丁目		
価格	5,290万円	月々支払額	149,330円 <small>※1</small>

土地面積	104.00㎡(31.46坪)	建物面積	
構造	木造	階数	地上2階
間取り	2SLDK	築年月	2026年5月
小学校区	北豊島小学校	中学校区	北豊島中学校

建ぺい率	60%	容積率	200%
都市計画		用途地域	第一種中高層住居専用
地目	宅地	現況	

交通	阪急宝塚本線石橋阪大前駅から徒歩14分
接道状況	南側：幅員8.1m
設備	
周辺環境	
セールスポイント	
備考	

この物件の詳細情報は・・・ [http://www.nexus-japan.jp/estate/details\\_n10009.html](http://www.nexus-japan.jp/estate/details_n10009.html)

1 全額借入、35年返済、変動金利1%の場合  
 2 状況によっては契約済、または価格に変動が生じる場合がございますので、あらかじめご了承くださいませ。