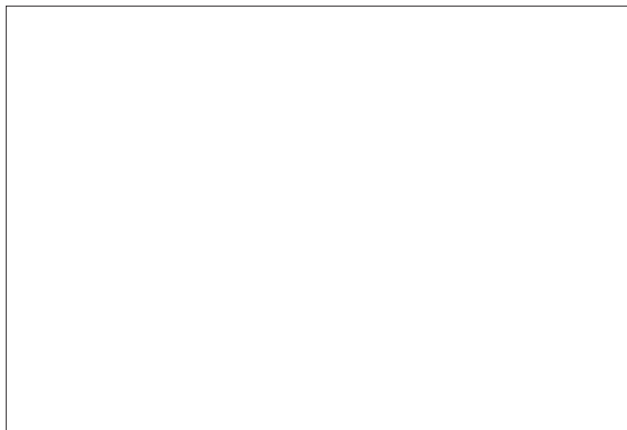
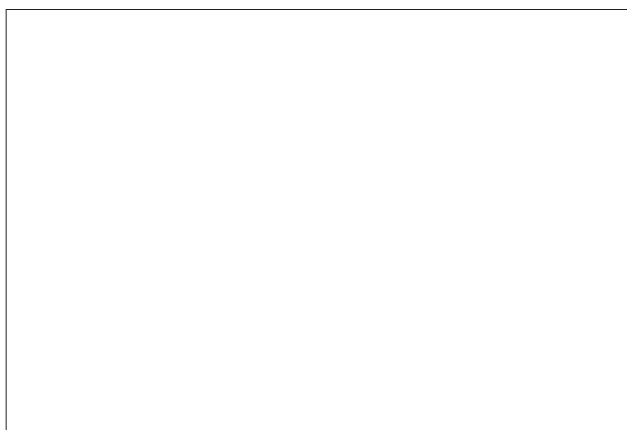


豊中市宮山町 土地 2,180万円

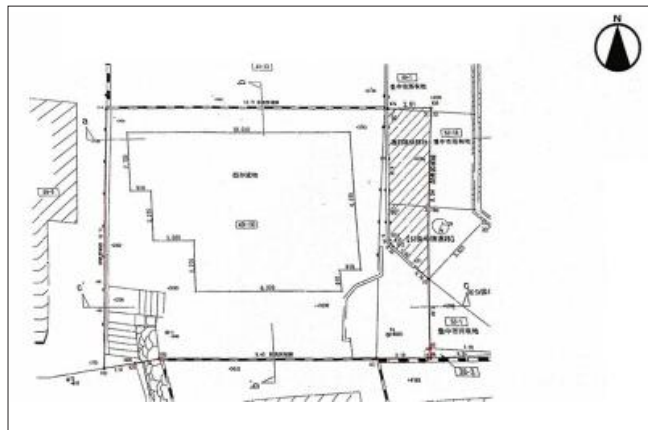
写真



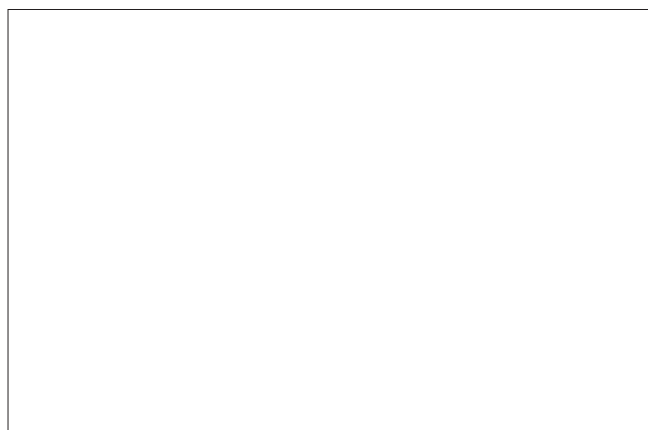
写真



間取り図



物件の地図



物件種目	土地		
物件No.	60845		
所在地	大阪府豊中市宮山町3丁目		
価格	2,180万円	月々支払額	61,539円 <small>※1</small>

土地面積	164.98㎡(49.91坪)	坪単価	
小学校区	桜井谷小学校	中学校区	第二中学校

建ぺい率	60%	容積率	150%
都市計画	市街化区域	用途地域	第一種低層住居専用
地目	宅地	現況	

交通	阪急箕面線桜井駅から徒歩14分
接道状況	東側：幅員4m 私道に8.2m接面
設備	
周辺環境	
セールスポイント	
備考	新築時は土地造成が必要です。 建築基準法43条2項2号許可対象地です。
この物件の詳細情報は・・・ http://www.nexus-japan.jp/estate/details_114841.html	

1 全額借入、35年返済、変動金利1%の場合
 2 状況によっては契約済、または価格に変動が生じる場合がございますので、あらかじめご了承くださいませ。