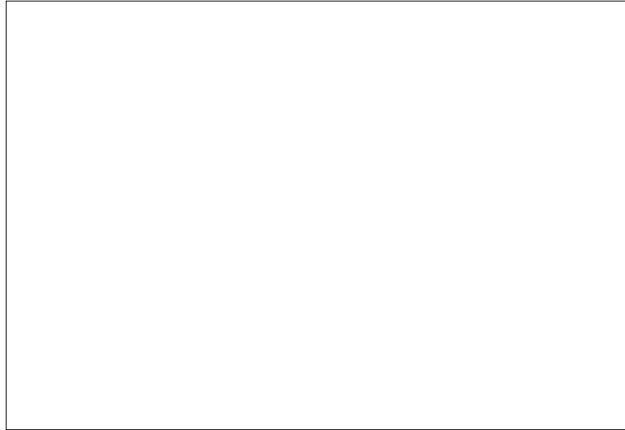
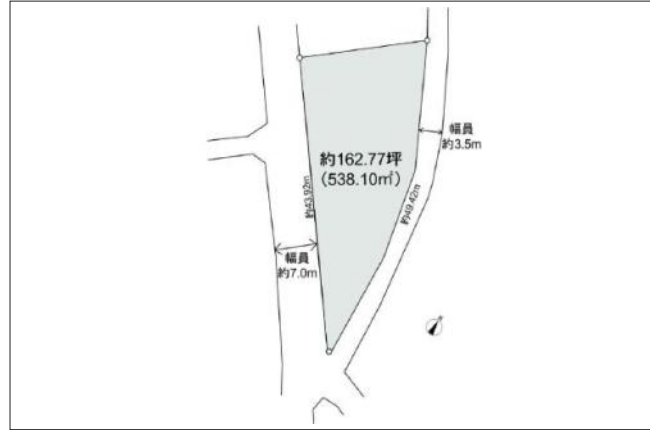


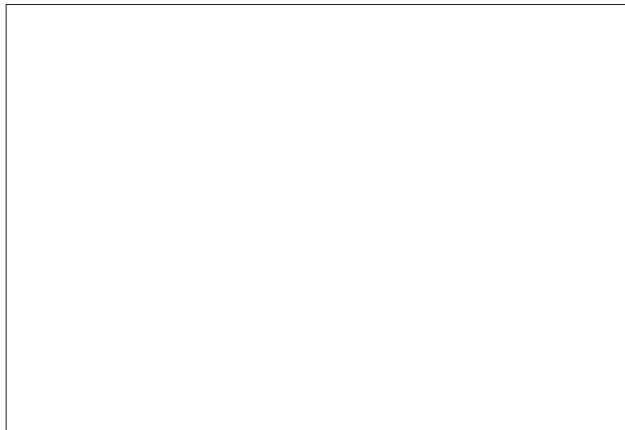
写真



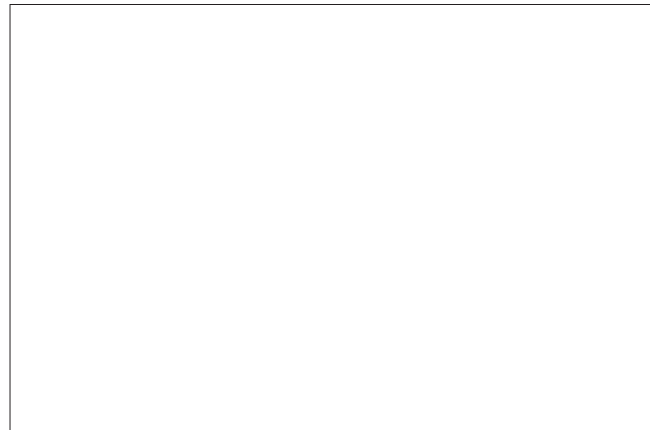
間取り図



写真



物件の地図



物件種目	土地		
物件No.	51363		
所在地	兵庫県宝塚市花屋敷つつじが丘124		
価格	4,600万円	月々支払額	129,852円 <small>※1</small>

土地面積	538.10㎡(162.78坪)	坪単価	
小学校区	長尾台小学校	中学校区	南ひばりガ丘中学校
建ぺい率	50%	容積率	100%
都市計画	市街化区域	用途地域	第一種低層住居専用
地目	雑種地	現況	

交通	阪急宝塚本線川西能勢口駅から徒歩15分
接道状況	
設備	
周辺環境	
セールスポイント	
備考	接道:南側 公道 幅員約12~7m 間口 43.92m 北側 公道 幅員約7.2~3.5m 間口 49.42m
この物件の詳細情報は・・・ <a href="http://www.nexus-japan.jp/estate/details_112279.html">http://www.nexus-japan.jp/estate/details_112279.html</a>	

1 全額借入、35年返済、変動金利1%の場合  
 2 状況によっては契約済、または価格に変動が生じる場合がございますので、あらかじめご了承くださいませ。